

# Remont al. Armii Krajowej z wytyczeniem ekostrady poprawa warunków komunikacyjnych dla mieszkańców południowych dzielnic



## **Zakres inwestycji**

**remont nawierzchni całej jezdni  
od węzła Groddecka  
do al. Sikorskiego (3 pasy)**

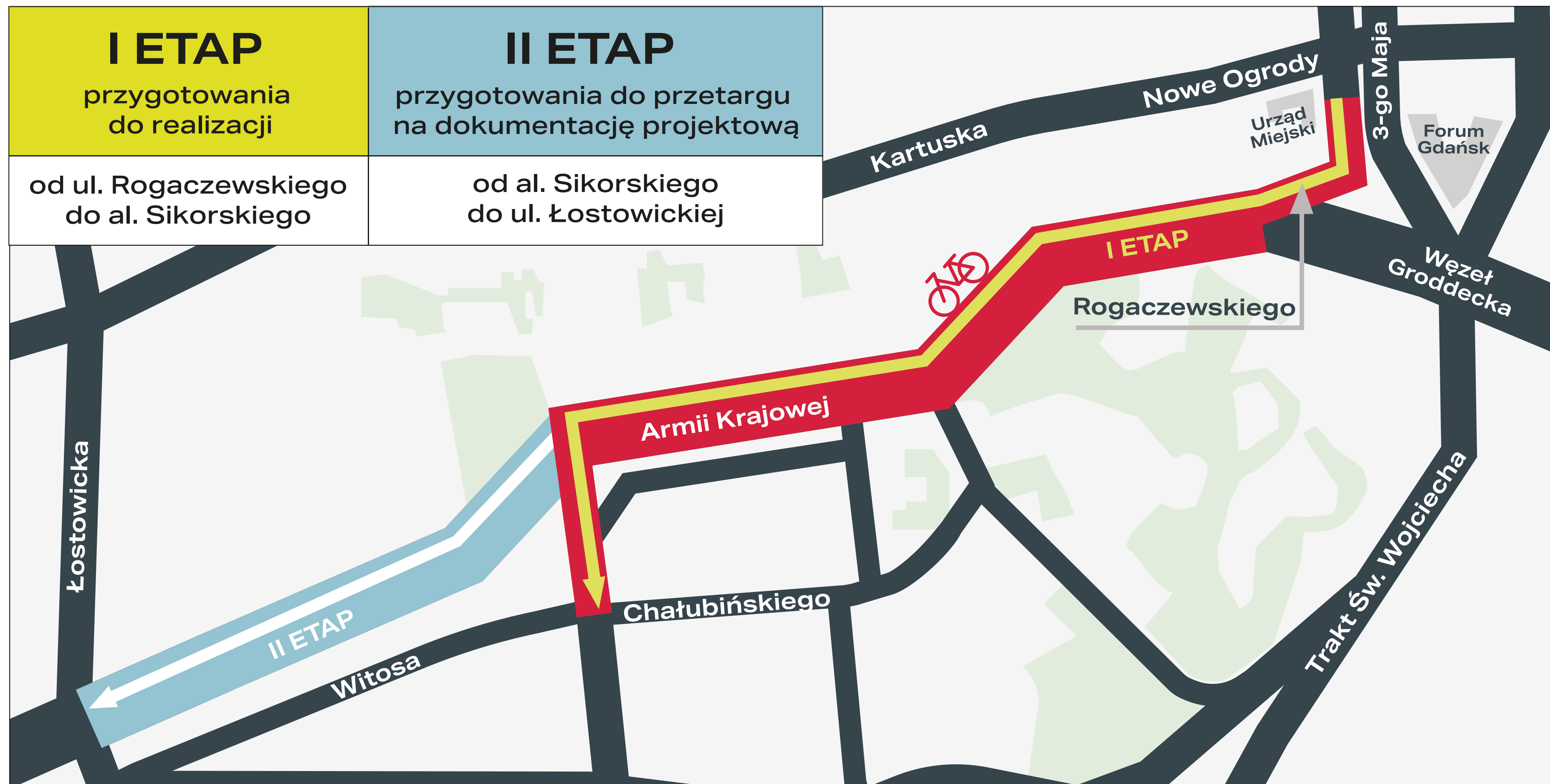
---

**wyznaczenie ekostrady  
od ul. Rogaczewskiego  
do ul. Chałubińskiego**

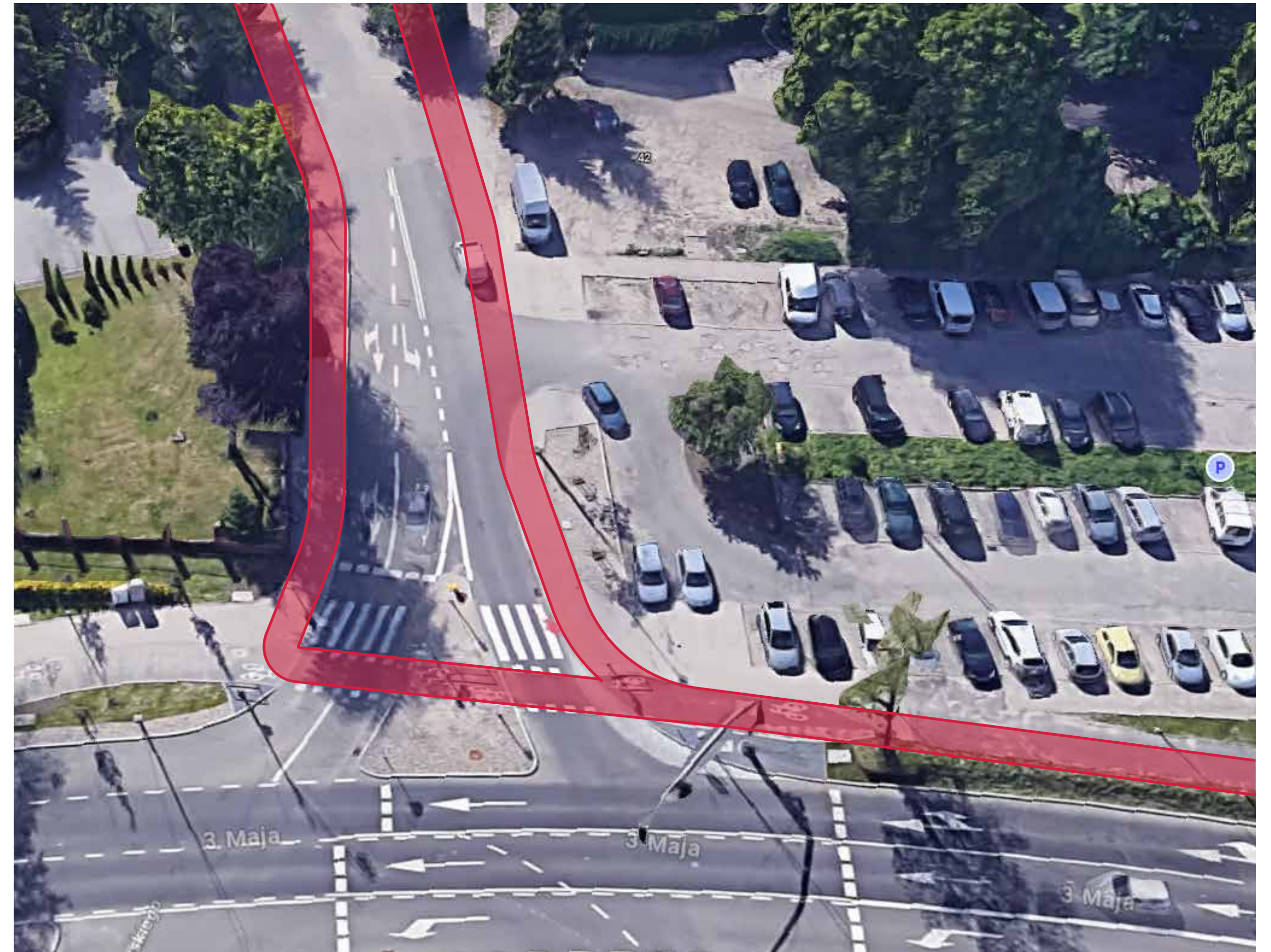
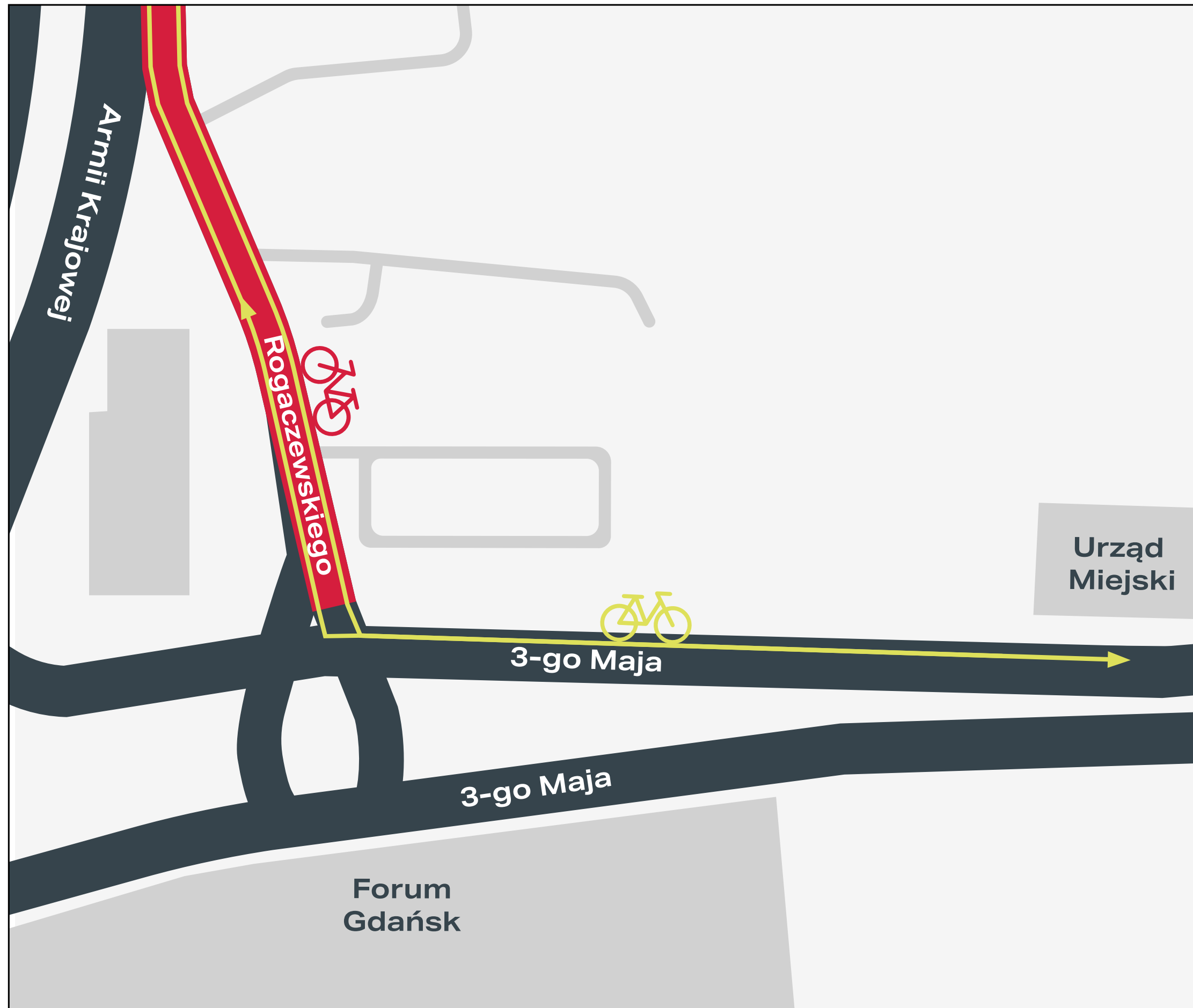
---

**uruchomienie przetargu  
na dokumentację projektową  
II etapu ekostrady**

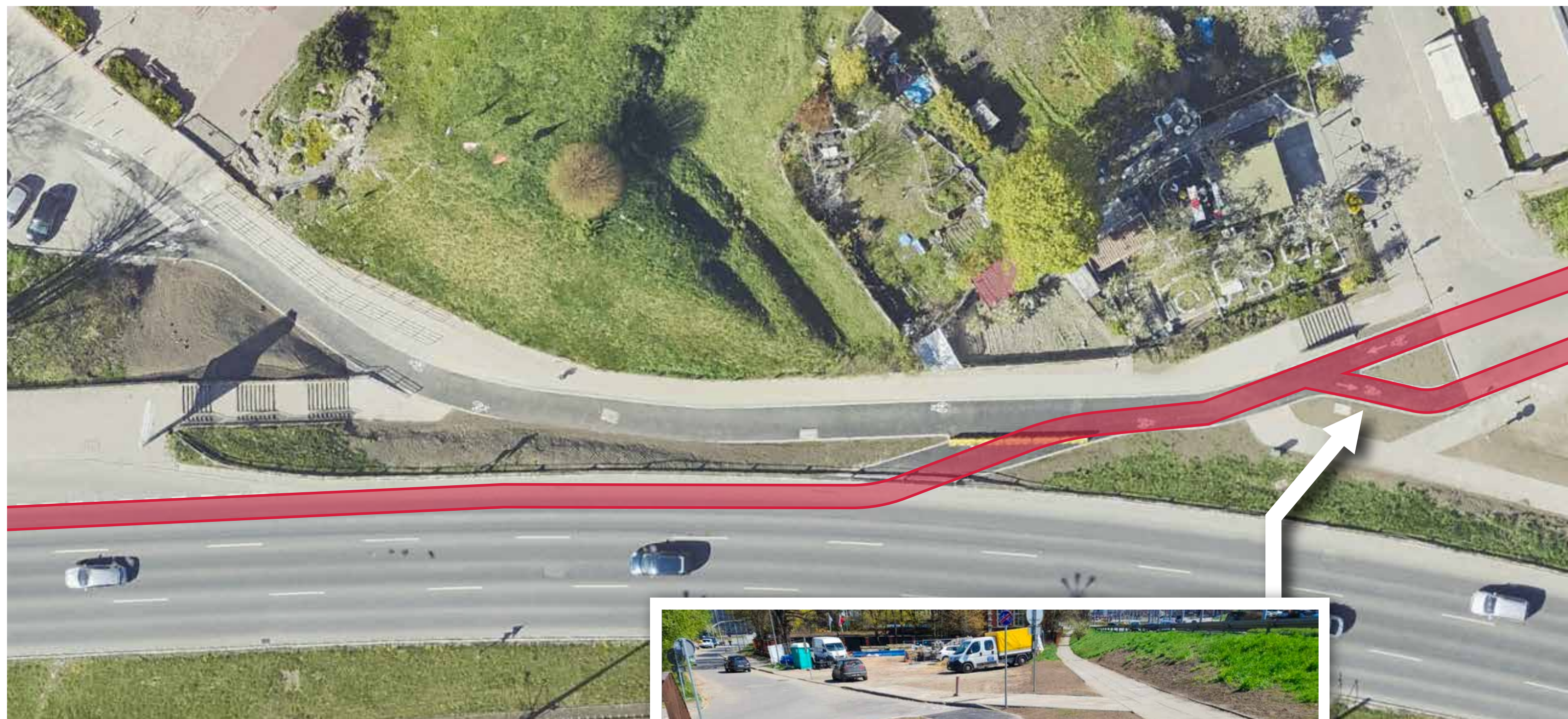
# Przebieg ekostrady



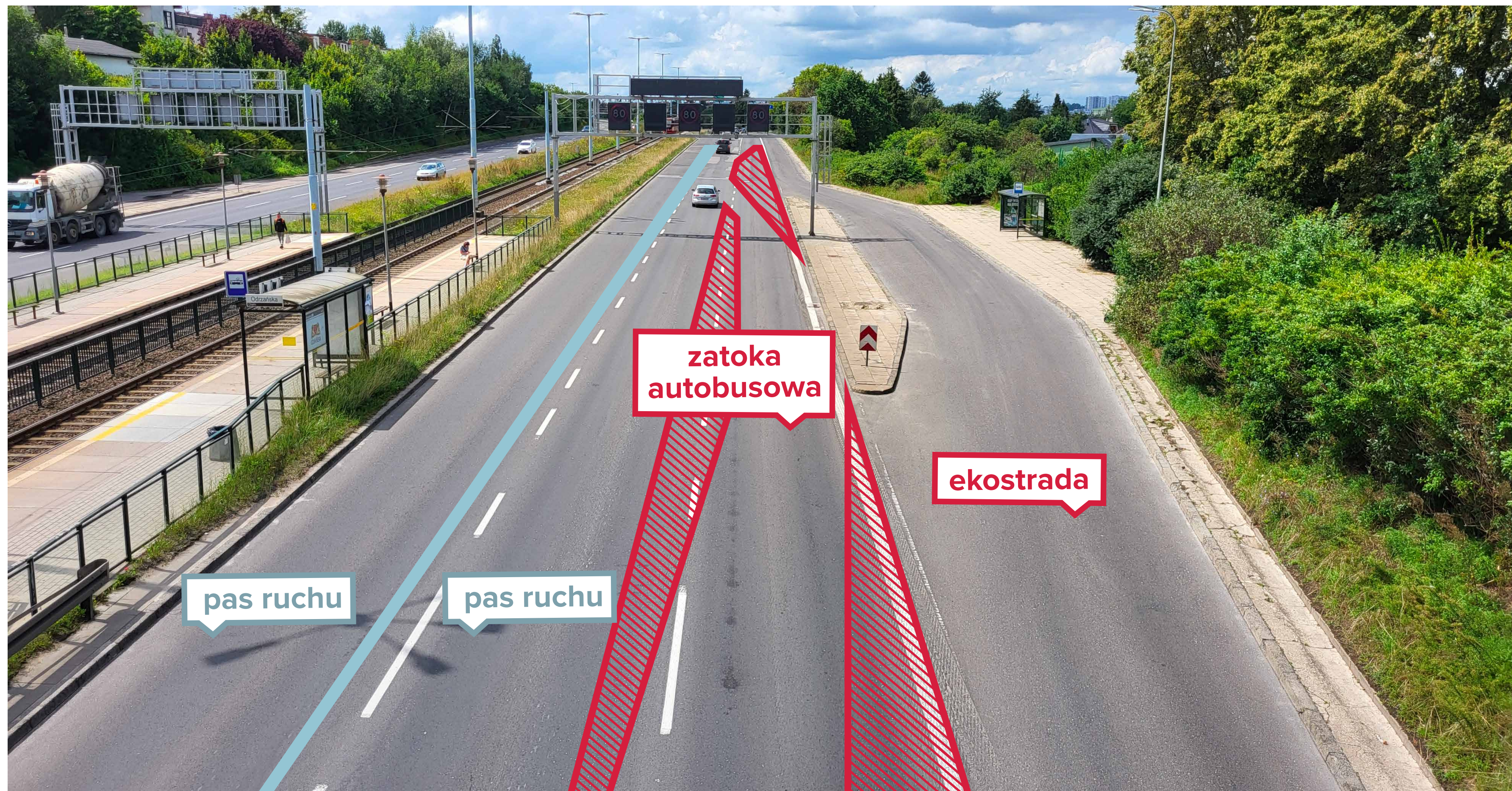
# Wytyczenie drogi rowerowej na ul. Rogaczewskiego i przedłużenie jej do skrzyżowania 3-go Maja i Nowe Ogrody



# Połączenie z istniejącym odcinkiem ul. Rogaczewskiego



# Przystanek „Odrzańska”



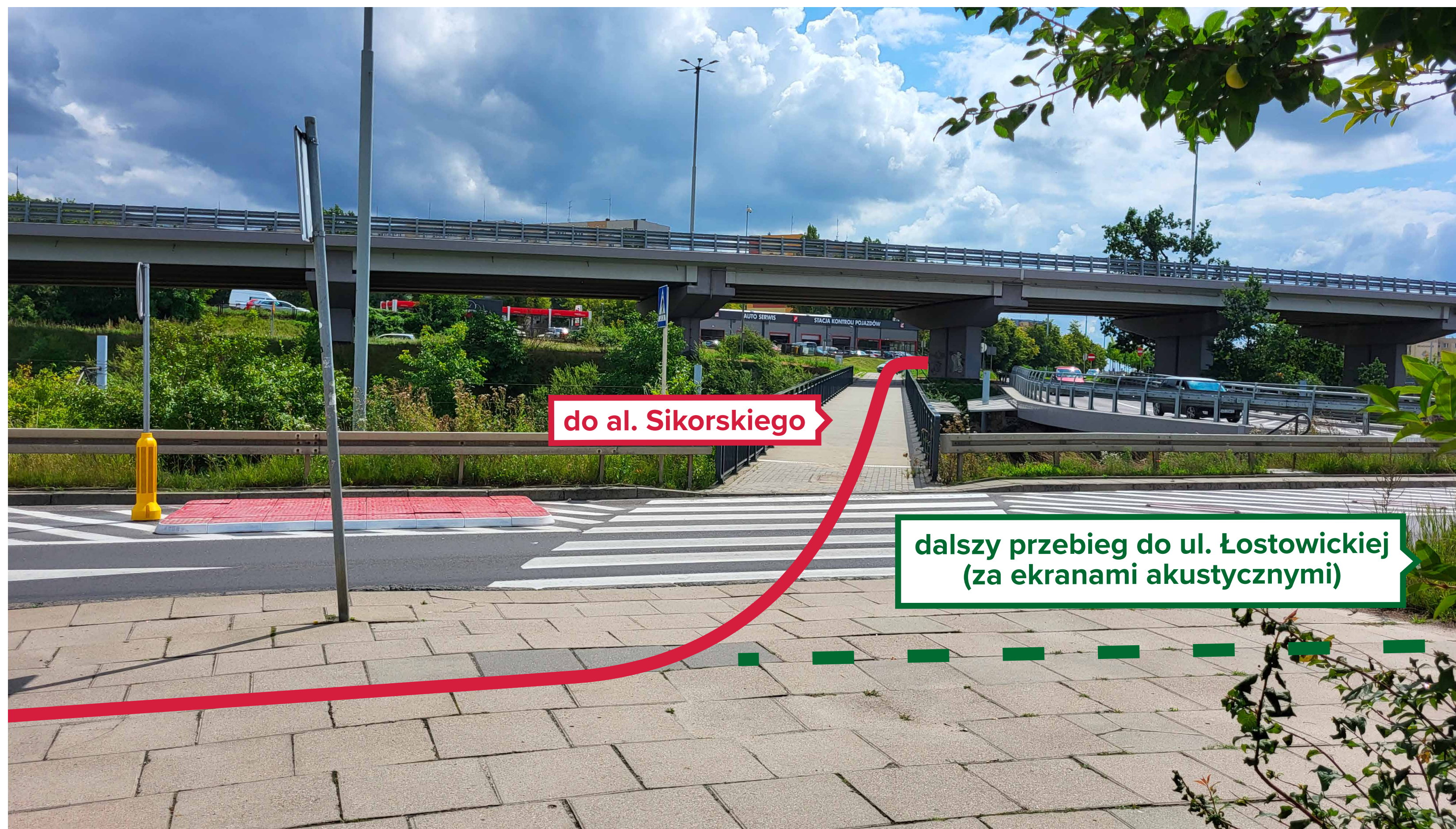
# Połączenie z al. Sikorskiego

(przedłużenie w stronę ul. Łostowickiej w dalszych etapach)



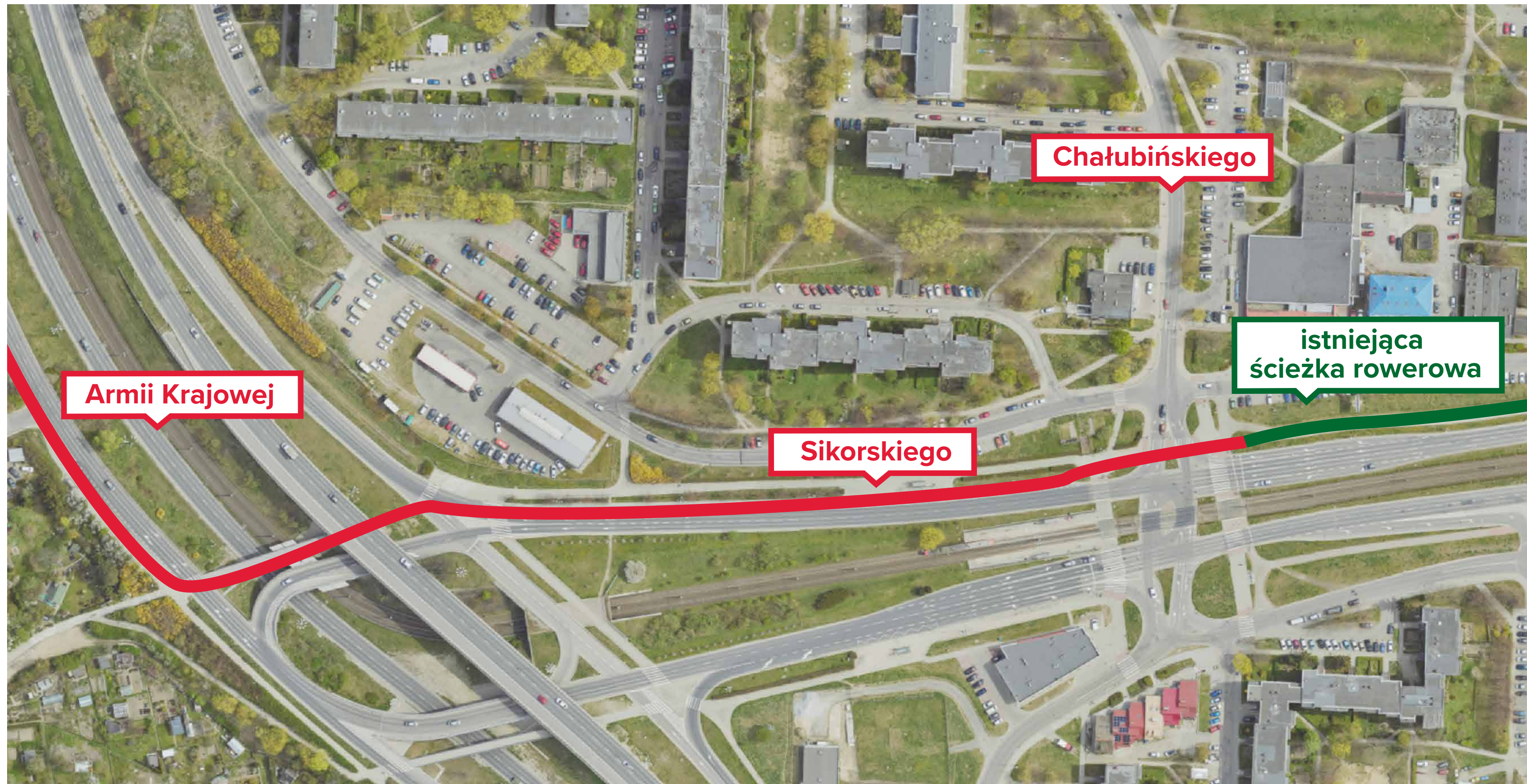
# Połączenie z al. Sikorskiego

(przedłużenie w stronę ul. Łostowickiej w dalszych etapach)





# Dowiązanie do istniejącej infrastruktury rowerowej

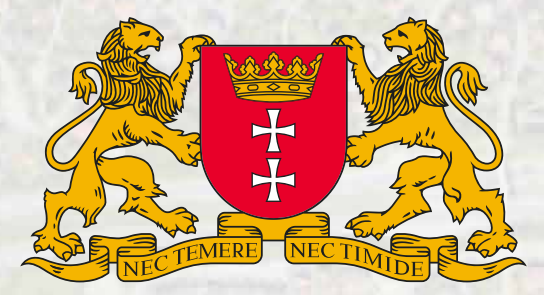


# Natężenia ruchu – al. Armii Krajowej – jezdni w kierunku al. Sikorskiego

Data	Czas	3 PASY RUCHU			2 PASY RUCHU	
		Natężenie ruchu [poj./godz.]	Teoretyczna przepustowość [poj./godz.]	Wykorzystanie teoretycznej przepustowości [%]	Teoretyczna przepustowość [poj./godz.]	Wykorzystanie teoretycznej przepustowości [%]
17.09.2024	01:00:00	180	4500	4,0	3000	6,0
	02:00:00	108	4500	2,4	3000	3,6
	03:00:00	68	4500	1,5	3000	2,3
	04:00:00	85	4500	1,9	3000	2,8
	05:00:00	175	4500	3,9	3000	5,8
	06:00:00	424	4500	9,4	3000	14,1
	07:00:00	779	4500	17,3	3000	26,0
	08:00:00	1113	4500	24,7	3000	37,1
	09:00:00	1129	4500	25,1	3000	37,6
	10:00:00	1274	4500	28,3	3000	42,5
	11:00:00	1300	4500	28,9	3000	43,3
	12:00:00	1334	4500	29,6	3000	44,5
	13:00:00	1495	4500	33,2	3000	49,8
	14:00:00	1744	4500	38,8	3000	58,1
	15:00:00	2285	4500	50,8	3000	76,2
	16:00:00	2296	4500	51,0	3000	76,5
	17:00:00	2134	4500	47,4	3000	71,1
	18:00:00	1872	4500	41,6	3000	62,4
	19:00:00	1822	4500	40,5	3000	60,7
	20:00:00	1652	4500	36,7	3000	55,1
	21:00:00	1194	4500	26,5	3000	39,8
	22:00:00	891	4500	19,8	3000	29,7
	23:00:00	591	4500	13,1	3000	19,7
	00:00:00	316	4500	7,0	3000	10,5

# Harmonogram





GDAŃSK